

Situation de l'hôtel***

Notre établissement se situe au cœur du pays des jeunes volcans d'Ardèche et du parc naturel régional des Monts d'Ardèche.

Equipements à l'hôtel ou à proximité

A l'hôtel*** : Bar, salon de thé, parc et jardin d'agrément, parking, ascenseur, restaurant gastronomique...

A proximité : baignade en rivière et en piscine chauffée, randonnées, station thermale (remise en forme), pêche en 1ère catégorie, circuits découvertes...

Conditions générales de vente.

- Les prix sont fixes pour la période du 1er mars au 31 Novembre 2007

- Toute réservation ferme devra s'accompagner du versement des arrhes d'un montant de **155 €** pour le forfait cure et de 20% du montant prévisionnel de l'hébergement pour les autres cas.

- Annulation et modification.

Pour toute annulation faite 30 jours francs (date d'arrivée non comprise) au moins avant la date d'arrivée nous vous remboursons les arrhes déduction faite de 15 € pour frais de réservation.

Pour toute autre annulation nous conservons les arrhes dans leur totalité.

Réservation.

- Tél. : [33] 04 75 36 41 07
- Fax : [33] 04 75 36 48 09
- Courriel : info@hotel-levant.com
- Adresse : Neyrac-les-Bains, 07380 Meyras

*Tarifs valables jusqu'au 31/11/2007, sous réserve d'erreurs typographiques
Prix nets et boissons non comprises. Taxe de séjour : 0,60 €.*

HÔTEL DU LEVANT

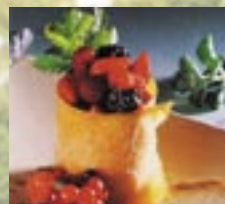


Restaurant

Tél. : 04 75 36 41 07

Fax : 04 75 36 48 09

www.hotel-levant.com



FORFAIT CURE 2007

Tarifs 2007
Valables jusqu'au 31 Novembre 2007

L'HÔTEL
Conditions générales de vente

Équipement des chambres* :**

Télévision et téléphone direct avec réveil.

Bain ou douche et WC.

Équipement des mini-suites* :**

Télévision et téléphone direct avec réveil.

Bain ou douche et WC.

Salon privé avec un canapé deux places.

Forfait cure

Il comprend :

• Le séjour de 20 jours du dimanche soir au samedi après le repas du midi et au choix l'une des chambres suivantes :

• **Chambre** douche ou bain avec WC, avec télévision couleur, téléphone direct et ascenseur.

• **3 grandes chambres**, bain avec WC, avec télévision couleur, téléphone direct et ascenseur : n° 101, 103 et 201.

• **3 mini-suites** : chambre avec petit salon, bain avec WC, avec télévision couleur, téléphone direct et ascenseur : n° 202, 203 et 204.

• **Chambre économique** : petite chambre pour une personne avec douche, avec télévision couleur, téléphone direct et ascenseur, WC dans la chambre ou à l'étage : 104, 107 et 109.

La formule pension allégée.

Cette formule comprend : la chambre***, le petit déjeuner, le repas du midi et du soir allégé (une entrée, un légume, fromage et dessert).

La formule demi-pension.

Cette formule comprend : la chambre***, le petit déjeuner, le repas du midi ou du soir.

Hors période.

Pour les forfaits cure pris hors des périodes définies par les thermes de Neyrac-les-Bains nous appliquons une majoration de 75 €

Tarifs valables jusqu'au 31/11/2007, sous réserve d'erreurs typographiques
Prix nets et boissons non comprises. Taxe de séjour : 0,60 €.

Tarifs Cure

	Période	Tarifs du forfait
Forfait cure pension- allégée	Mini-Suite	2 pers. 2 121 €
		1 pers. 1 550 €
	Grande Chambre	2 pers. 2 040 €
		1 pers. 1 450 €
	Chambre	2 pers. 1 955 €
		1 pers. 1 365 €
	Chambre économique	2 pers. 1 800 €
		1 pers. 1 230 €
Forfait cure demi-pension	Mini-Suite	2 pers. 1 750 €
		1 pers. 1 350 €
	Grande Chambre	2 pers. 1 665 €
		1 pers. 1 265 €
	Chambre	2 pers. 1 580 €
		1 pers. 1 180 €
	Chambre économique	2 pers. 1 445 €
		1 pers. 1 040 €
Majoration pour les cures qui sont prise hors des périodes définies par les thermes	2 pers. 150 €	
	1 pers. 75 €	